

Apartamento en Benahavís

Referencia: R5026972



Dormitorios: 3

Baños: 2

M²: 119

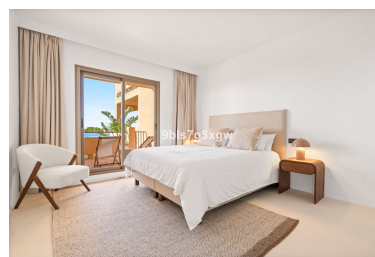
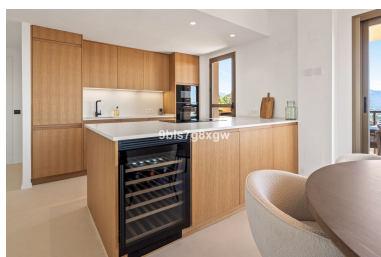
Precio: 849.000 €

Estado: Venta

Tipo de propiedad:
Apartamento

Plazas: por petición

Día de la impresión : 17th
Abril 2026



Descripción: Disfruta de una de las vistas panorámicas más espectaculares de todo Marbella desde este apartamento de esquina completamente reformado y amueblado — una combinación refinada de elegancia y confort. Descubre 119 m² de un espacio de vida bellamente diseñado, donde una distribución contemporánea de planta abierta conecta la moderna cocina totalmente equipada con las luminosas y aireadas zonas de salón y comedor. El interior cuenta con un suelo continuo de microcemento Mortex, acabados de alta calidad y electrodomésticos de primera — todo listo para entrar a vivir. Este impresionante piso ofrece dos amplias terrazas parcialmente cubiertas que suman un total de 58 m², orientadas al Sur y al Este para disfrutar del sol durante todo el día. Desde aquí, contempla vistas panorámicas ininterrumpidas de la icónica montaña La Concha, Marbella, campos de golf y el brillante mar Mediterráneo — hasta la costa africana. Ya sea al amanecer sobre las montañas o al atardecer sobre el mar, el paisaje es simplemente inolvidable. Una de las terrazas cuenta con una zona de plancha, ideal para comidas al aire libre con familiares y amigos. Incluso desde el interior del apartamento, las vistas espectaculares están siempre presentes gracias a la estratégica disposición de las ventanas y el diseño del espacio. La tranquila suite principal ofrece acceso directo a la terraza, un vestidor y un moderno baño en suite. Dos dormitorios adicionales cuentan con armarios empotrados y comparten un baño elegante. Diseñado para vivir todo el año, el piso dispone de calefacción por suelo radiante en toda la vivienda y un nuevo sistema de aire acondicionado reversible. Ambos, junto con el calentador de agua inteligente, pueden controlarse a distancia. Ubicado en una comunidad cerrada con seguridad 24/7 y servicio de conserjería, los residentes disfrutan de jardines tropicales, cuatro piscinas — incluida una piscina infinita climatizada — y un nuevo gimnasio actualmente en construcción. La propiedad también incluye 2 plazas de aparcamiento subterráneo (con conductos para cargador VE) y 2 trasteros. Situado en el exclusivo municipio de Benahavís — idealmente ubicado entre Marbella y Estepona — este hogar está a solo 6 minutos de tiendas, 10 minutos de la playa y a 50 minutos del aeropuerto de Málaga. Y hay seis campos de golf a solo 6 a 9 minutos en coche. Ya sea que busques una residencia permanente con estilo, un refugio vacacional soleado o una inversión de alto valor, esta joya única lo ofrece todo.

Destacado:

Piscina, Aire acondicionado, Calefacción, Vistas al mar, Vistas a la montaña, Golf, Ascensor, Jardín privado, Seguridad 24H, Plazas, Casa de vacaciones, Lujo, Reventa