

Adosados en Benahavís

Referencia: R5026852



Dormitorios: 2

Baños: 2

M<sup>2</sup>: 180

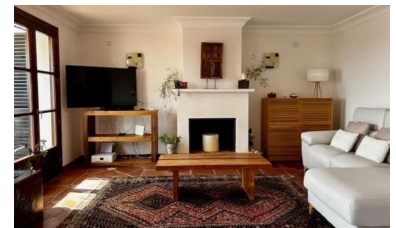
Precio: 625.000 €

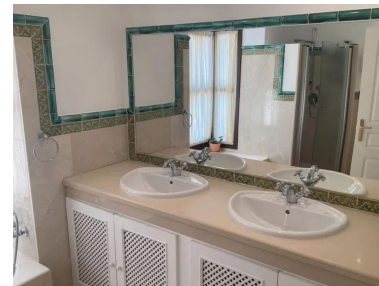
Estado: Venta

Tipo de propiedad:  
Adosados

Plazas: por petición

Día de la impresión : 11th  
Abril 2026





---

Descripción: Esta casa adosada, orientada al sur, tiene una superficie de 184 metros cuadrados e incluye garaje y trastero. Cuenta con aire acondicionado Daikin nuevo, sistema de filtración de agua pura tanto para beber como para uso doméstico, y mosquiteras en todas las ventanas. Ubicada en el pintoresco pueblo de La Heredia, dentro de Monte Mayor, esta vivienda ofrece paz, privacidad y una conexión única con la naturaleza, a tan solo 10 minutos en coche por un camino escénico hasta la playa. Planta baja: Al entrar, un baño de cortesía se encuentra a mano derecha. El espacioso salón dispone de una gran chimenea y amplios ventanales que llenan el espacio de luz natural y ofrecen vistas panorámicas de la naturaleza y del mar Mediterráneo. A un lado, el comedor también disfruta de las mismas vistas impresionantes. La cocina está totalmente equipada con electrodomésticos Samsung y cuenta con una funcional lavandería. La terraza cubierta es un lugar perfecto para relajarse, cenar al aire libre y disfrutar del paisaje. Planta alta: Un amplio rellano conduce a los dos dormitorios, ambos con baños en suite que incluyen bañera y ducha. Las habitaciones cuentan con armarios empotrados y balcones tipo "Julietta", desde donde se puede contemplar el entorno natural en todo su esplendor. Servicios comunitarios: •Piscina comunitaria de gran tamaño •Seguridad 24 horas con acceso vigilado •Cafetería en el complejo y pistas de tenis •Acceso directo a rutas de senderismo y abundante fauna local. Adosada, Benahavís, Costa del Sol. 2 Dormitorios, 2 Baños, Construidos 180 m<sup>2</sup>, Terraza 40 m<sup>2</sup>. Posición : Pueblo de Montaña, Cerca de Tiendas, Cerca de Ciudad, Cerca de Colegios, Cerca de los Bosques, Urbanización. Orientación : Sur. Estado : Excelente. Piscina : Comunitaria. Climatización : Aire Acondicionado, A/A Caliente, A/A Frio, Chimenea. Vistas : Montaña, Golf, Campo. Características : Terraza Cubierta, Terraza Privada, WiFi, Pista de Tenis, Trastero, Lavadero, Baño En-Suite, Doble acristalamiento. Muebles : Parcialmente. Cocina : Equipada. Jardín : Comunitario. Seguridad : Recinto Cerrado, Seguridad 24 Horas. Aparcamiento : Subterráneo, Garaje, Cubierto, Privado. Categoría : Reventa.

---

#### Destacado:

Piscina, Aire acondicionado, Calefacción, Vistas a la montaña, Golf, Jardín privado, Seguridad 24H, Plazas, Reventa