

Adosados en Nueva Andalucía

Referencia: R5019328



Dormitorios: 3

Baños: 2

M²: 232

Precio: 695.000 €

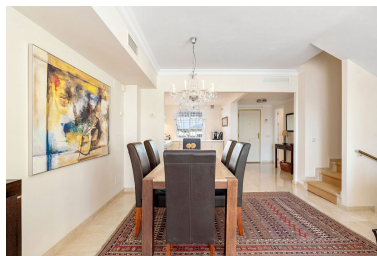
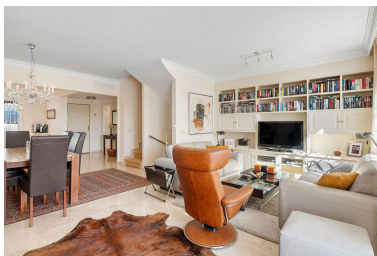
Estado: Venta

Tipo de propiedad:
Adosados

Plazas: por petición

Día de la impresión : 27th
Abril 2026





Descripción: Presentamos esta espaciosa casa adosada en venta en el corazón del Valle del Golf en Nueva Andalucía, una de las zonas más solicitadas. Esta ubicación es especialmente popular para quienes disfrutan del golf, ya que el Club de Golf Aloha, entre otros, se encuentra a poca distancia. Una casa de vacaciones perfecta o residencia permanente, según sus necesidades. La propiedad se distribuye en 3 plantas: el amplio garaje, una cuarta habitación y la zona de lavandería se encuentran en la planta baja. La cocina, el salón, 2 terrazas se encuentran en la planta principal, mientras que 3 dormitorios y 2 baños se encuentran en la segunda planta. Un amplio solárium con impresionantes vistas y sol todo el día, con orientación este y oeste. La casa está en muy buen estado y lista para entrar a vivir.

Destacado:

Piscina, Aire acondicionado, Calefacción, Vistas al mar, Vistas a la montaña, Jardín privado, Plazas, Golf, Casa de vacaciones, Reventa