

Apartamento en San Pedro de Alcántara

Referencia: R5017717



Dormitorios: 3

Baños: 2

M²: 140

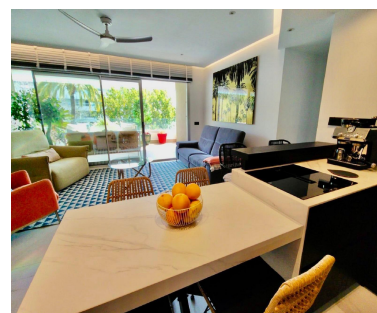
Precio: 860.000 €

Estado: Venta

Tipo de propiedad:
Apartamento

Plazas: por petición

Día de la impresión : 19th
Abril 2026





Descripción: Vivir con Estilo en la Costa — Exquisito Apartamento de 3 Dormitorios en la Prestigiosa Residencia TERRA - MARBELLA en San Pedro de Alcántara Ubicado en una de las zonas más exclusivas y demandadas de San Pedro de Alcántara, a solo minutos de Puerto Banús y Nueva Andalucía, este elegante apartamento de 3 dormitorios y 2 baños es una oportunidad única para adquirir una residencia de diseño en el complejo TERRA - MARBELLA de Taylor Wimpey, el prestigioso promotor del famoso resort Los Arqueros Golf & Country Club, Los Arqueros Beach, Avalon y Jade Beach. Este nuevo residencial de playa ofrece un lujo incomparable en un entorno exclusivo. Situado en la primera planta de una moderna, segura y perfectamente cuidada comunidad cerrada, el apartamento combina un estilo atemporal con funcionalidad contemporánea, ideal tanto para vivir todo el año como para una inversión de lujo en la Costa del Sol. Con 103,28 m² de espacio interior diseñado meticulosamente y una terraza de 36,66 m² orientada al sureste, este hogar se baña de luz natural desde la mañana hasta la tarde. El amplio salón de concepto abierto fluye sin esfuerzo hacia una cocina de diseño, totalmente equipada con electrodomésticos de alta gama, incluyendo una lavadora y secadora integradas en la cocina. Cada rincón de la vivienda refleja un gusto refinado, desde los muebles de diseño hasta los detalles decorativos cuidadosamente seleccionados. La suite principal disfruta de acceso directo a la terraza y cuenta con un baño en-suite con un moderno ducha a ras de suelo. Dos dormitorios adicionales y un segundo baño — también con ducha a ras de suelo — ofrecen confort, privacidad y estilo. Aspectos destacados de la propiedad: - Primera planta con una amplia terraza privada - Vistas al parque, mucha privacidad y mucha luz natural - Totalmente amueblado con muebles y decoración de diseñador - 1 plaza de aparcamiento subterráneo incluida (con opción de segunda plaza de aparcamiento disponible para compra) - Trastero privado (5,08 m²) - Sistema aerotérmico de última generación para un control climático eficiente - Ventanas de doble acristalamiento y aislamiento de alta calidad - Construido según el Código Técnico de la Edificación (CTE) para un rendimiento energético óptimo - Baños elegantes con duchas a ras de suelo - Acabados de alta calidad en todo el apartamento TERRA - MARBELLA: Un Oasis Privado y Seguro Este exclusivo residencial forma parte de la comunidad cerrada y segura de TERRA - MARBELLA, que ofrece jardines paisajísticos, una impresionante piscina comunitaria y sistemas de videovigilancia 24/7 con acceso controlado y seguridad en el lugar, garantizando privacidad y tranquilidad en todo momento. Ubicación Privilegiada – Lo Mejor de San Pedro a Tu Alcance TERRA - MARBELLA está a solo 700 metros del paseo marítimo y 500 metros del casco antiguo de San Pedro de Alcántara, en la nueva zona de expansión hacia el mar de Marbella, conocida como NUEVA ALCÁNTARA, próxima a Puerto Banús. Disfruta de la comodidad de vivir a un corto paseo de la playa, el paseo marítimo de San Pedro y el centro de la ciudad, con una amplia variedad de restaurantes, tiendas y todos los servicios diarios. La prestigiosa Laude International School está a solo unos minutos a pie, mientras que Puerto Banús y los campos de golf de Nueva Andalucía se encuentran a solo 4 minutos en coche. Precio de venta: 860.000 € para venta rápida, esta propiedad llave en mano representa una rara combinación de diseño, ubicación, estilo de vida y valor — una oportunidad única en uno de los barrios más codiciados de la Costa del Sol.

Destacado:

Piscina, Aire acondicionado, Ascensor, Jardín privado, Seguridad 24H, Plazas, Lujo