

Villa en Estepona

Referencia: R5017018



Dormitorios: 4

Baños: 3

M²: 250

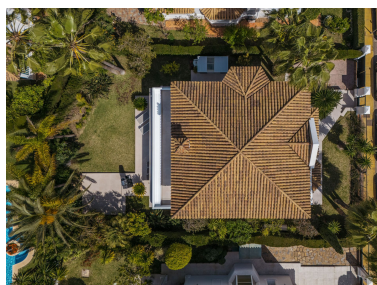
Precio: 1.495.000 €

Estado: Venta

Tipo de propiedad: Villa

Plazas: por petición

Día de la impresión : 19th
Abril 2026





Descripción: Ubicada en la tranquila y consolidada zona residencial de Monte Biarritz, esta elegante propiedad renovada ofrece una combinación perfecta de estilo, confort y funcionalidad. Con una superficie construida de 196 m² distribuidos en dos niveles y asentada sobre una parcela de 480 m², esta vivienda de cuatro dormitorios y tres baños ha sido completamente transformada en 2024, integrando acabados de alta gama como madera, mármol y cerámica, así como mobiliario de diseño que refleja una estética sofisticada y acogedora. La planta baja presenta una distribución abierta que maximiza la amplitud y la luminosidad. El salón y el comedor se conectan de forma fluida con la terraza, ofreciendo un espacio versátil ideal tanto para reuniones sociales como para momentos de relax. El jardín privado, cuidadosamente ajardinado, rodea la vivienda y da acceso directo a una piscina comunitaria compartida únicamente por ocho propiedades, lo que garantiza privacidad y exclusividad. En este nivel también se encuentra un dormitorio amplio y un baño completo, ideal para invitados o personas con movilidad reducida. En la planta superior, el dormitorio principal incluye baño en suite y acceso a un balcón privado con orientación oeste, permitiendo disfrutar de la luz natural durante todo el día. Dos dormitorios adicionales comparten un baño completo y tienen acceso a una segunda terraza, aportando luminosidad y una conexión constante con el entorno exterior. Situada sobre la Avenida Picos de Europa, esta residencia goza de una ubicación estratégica dentro de Monte Biarritz, una de las zonas de baja densidad más deseadas de Estepona. A solo cinco minutos en coche se encuentran tiendas, restaurantes, servicios esenciales y, a diez minutos, las playas de arena de Playa del Saladillo. La zona también destaca por su cercanía a campos de golf como Atalaya Golf & Country Club, y colegios como Atalaya International School. La vivienda ofrece excelentes conexiones por carretera, a pocos minutos de la A-7, facilitando el acceso rápido a San Pedro de Alcántara, Marbella, Puerto Banús y el aeropuerto de Málaga. El transporte público es fiable y conecta con el resto de la Costa del Sol. El estilo de vida al aire libre es parte fundamental del diseño de esta casa. Las terrazas y el jardín, iluminados estratégicamente, crean un entorno ideal para cenas al aire libre, barbacoas o noches relajadas bajo las estrellas. Entre sus comodidades destacan un grifo Quooker con agua hirviendo, filtrada y con gas; sistema de filtrado de agua por cloro en toda la casa; dos hornos; vinoteca; zona de barbacoa; cristales de alta seguridad; sistema de alarma con sensores de movimiento, siete cámaras exteriores y aparcamiento privado cubierto. Esta propiedad representa una oportunidad única para vivir en un entorno sereno, seguro y bien comunicado, ideal tanto como residencia principal, casa de vacaciones o inversión en una de las zonas más atractivas de la Costa del Sol.

Destacado:

Piscina, Aire acondicionado, Jardín privado, Sistema de alarma, Plazas