

Apartamento en Guadalmina Alta

Referencia: R5004892



Dormitorios: 3

Baños: por petición

M²: 181

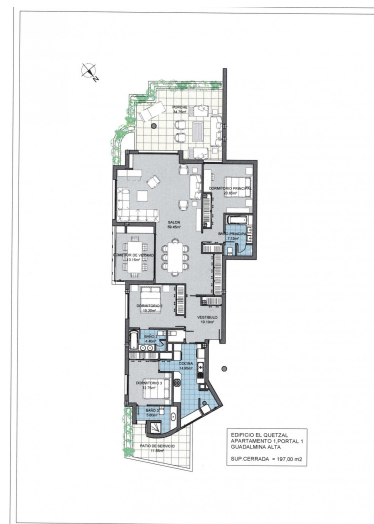
Precio: 1.150.000 €

Estado: Venta

Tipo de propiedad:
Apartamento

Plazas: por petición

Día de la impresión : 20th
Junio 2026



Descripción: Este elegante apartamento en esquina, situado frente al icónico hoyo 17 del Campo Sur del Real Club de Golf de Guadalmina, ofrece unas vistas espectaculares en un entorno de tranquilidad y exclusividad. Renovado en 2020, combina un diseño moderno con una distribución funcional en una sola planta, pensada para disfrutar del confort y la luminosidad en cada uno de sus espacios. Al cruzar la puerta de seguridad, nos recibe un amplio hall de entrada que marca el carácter distinguido de la vivienda. A un lado, encontramos un práctico aseo de invitados, y desde aquí accedemos a una moderna cocina, completamente equipada y con una distribución funcional que incluye una zona de lavadero independiente. Junto a la cocina, un acogedor dormitorio de invitados con baño en suite se abre a una amplia terraza descubierta, un rincón ideal para relajarse al aire libre. Junto al hall de entrada se encuentra un amplio dormitorio con baño en suite, ideal para invitados. Esta habitación destaca por su gran ventanal, que ofrece unas agradables vistas al campo de golf, aportando mucha luz natural y una sensación de amplitud. El amplio salón es, sin duda, uno de los grandes protagonistas de esta vivienda. Su amplitud y los grandes ventanales permiten que la luz natural inunde el espacio, ofreciendo unas vistas impresionantes al campo de golf. Junto a él, el comedor independiente se convierte en un lugar versátil y privilegiado. Gracias a sus cortinas de cristal, puede cerrarse en los meses más frescos para mantener una atmósfera acogedora o abrirse completamente en los días soleados, integrándose con el exterior y permitiendo disfrutar de comidas con la sensación de estar al aire libre. Desde el salón se accede a una gran terraza cubierta, pensada para disfrutar de cenas al aire libre o momentos de descanso con una buena lectura o en compañía, siempre con la belleza del paisaje como telón de fondo. Su distribución permite crear diferentes ambientes dentro de un mismo espacio, convirtiéndola en un lugar perfecto tanto para el ocio como para el relax. El dormitorio principal es un verdadero refugio de tranquilidad. De generosas dimensiones, cuenta con un elegante baño en suite que incluye bañera y ducha independiente. Su acceso directo a la terraza, a través de una puerta corredera, permite despertar cada mañana con la luz natural y las vistas al golf. Cada detalle ha sido pensado para garantizar el máximo confort. Las ventanas de doble acristalamiento, las persianas automáticas y las mosquiteras proporcionan aislamiento y comodidad. Además, el acceso al apartamento es totalmente libre de barreras arquitectónicas, sin escalones ni desniveles, lo que lo hace especialmente cómodo para personas con movilidad reducida o familias con carritos. La propiedad se completa con una plaza de garaje subterránea, accesible directamente en ascensor, y un amplio trastero con ventana al exterior, que permite la entrada de luz natural y ventilación. Un apartamento excepcional, donde el diseño, la comodidad y las impresionantes vistas al golf se combinan para ofrecer un hogar único en uno de los enclaves más exclusivos de la Costa del Sol.

Destacado:

Piscina, Aire acondicionado, Golf, Jardín privado, Ascensor, Sistema de alarma, Plazas, Lujo