

Apartamento en Nueva Andalucía

Referencia: R5002519



Dormitorios: 3

Baños: 2

M²: 99

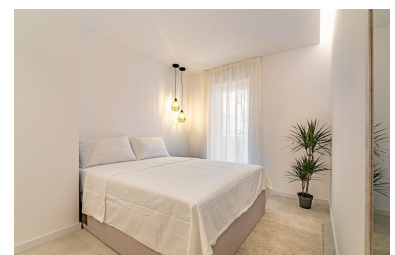
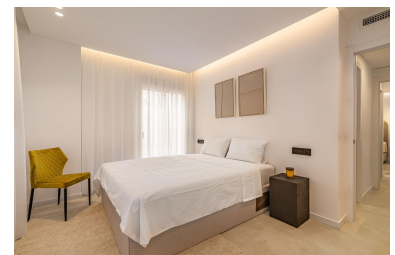
Precio: 579.000 €

Estado: Venta

Tipo de propiedad:  
Apartamento

Plazas: por petición

Día de la impresión : 10th  
Diciembre 2025



Descripción: Fantástica oportunidad de poseer un apartamento de esquina totalmente renovado en la urbanización La Maestranza, a pocos minutos de Puerto Banús, Centro Plaza y Aloha. Esta comunidad cerrada ofrece seguridad las 24 horas, jardines preciosos y múltiples piscinas. El apartamento de 99 m2 con una terraza de 15 m2 cuenta con tres amplios dormitorios, incluyendo una suite principal con baño en suite, y dos baños modernos con calefacción por suelo radiante y grandes duchas a ras de suelo. El diseño de planta abierta crea un espacio de vida luminoso y ventilado, complementado con modernas ventanas de doble acristalamiento, nuevos sistemas eléctricos, y una cocina de alta gama danesa KVIK con un enfriador de vino y electrodomésticos de primera calidad. Para mayor comodidad, el apartamento incluye un nuevo sistema de aire acondicionado integrado con controles individuales de habitaciones a través de WiFi, amplio almacenamiento y una plaza de aparcamiento subterráneo privada. Con fácil acceso a nivel de calle, proximidad a piscinas y jardines, y una licencia turística en su lugar, este apartamento totalmente amueblado es perfecto tanto para uso personal como para inversión de alquiler.

---

Destacado:

Piscina, Jardín privado