

Villa en Estepona

Referencia: R4995265



Dormitorios: 4

Baños: 4

M<sup>2</sup>: 263

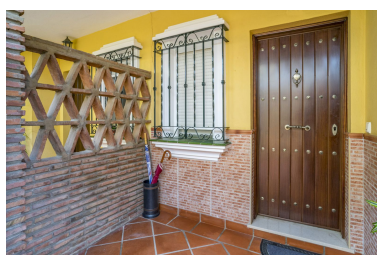
Precio: 595.000 €

Estado: Venta

Tipo de propiedad: Villa

Plazas: por petición

Día de la impresión : 20th  
Junio 2026



Descripción: Impresionante vivienda pareada muy cerca del centro de la ciudad, en una de las zonas más apreciadas de Estepona. La distribución de esta amplísima vivienda destaca por sus cuatro espaciosas habitaciones dobles y tres baños completos y un aseo, todos ellos diseñados con gusto y atención al detalle. Los acabados interiores de la vivienda son de alta calidad, con una carpintería de madera que aporta elegancia y calidez al espacio. La orientación sur garantiza una luminosidad natural durante todo el día, creando un ambiente acogedor y luminoso. Los suelos y la carpintería exterior refuerzan la calidad y durabilidad de esta magnífica vivienda. Además cuenta con una cocina totalmente equipada y amueblada, un garaje doble y sótano y trastero, que aseguran espacio adicional para todas sus necesidades. También dispone de preinstalación de aire acondicionado, que proporciona un máximo confort en todas las estaciones del año. Se encuentra en una urbanización cerrada, lo que garantiza tranquilidad y seguridad y rodeada de naturaleza, con árboles y zonas verdes. La ubicación de esta vivienda es privilegiada, a pocos minutos encontrarás centros comerciales, colegios, hospitales, supermercados y la costa, lo que te permitirá tener todos los servicios esenciales al alcance de la mano. En cuanto a las conexiones de transporte, la vivienda se encuentra cerca líneas de autobús que facilitan los desplazamientos por la zona. Además, a menos de 10 minutos en coche, se encuentra el prestigioso colegio "Colegio San José", que ofrece una educación de calidad a sus alumnos. También hay un centro comercial cercano, donde podrás encontrar una amplia variedad de tiendas, restaurantes y servicios. En definitiva, este pareado ofrece comodidades y servicios exclusivos que la convierten en una oportunidad única tanto para su disfrute como vivienda habitual como inversión para alquiler vacacional o de larga estancia. Chalet Pareado en Estepona Pueblo de 263 m2 repartido en 4 plantas. Cuenta con 4 dormitorios, 4 baños, 1 salón, 1 cocina, orientación Sur DISTRIBUCIÓN: SÓTANO: Garaje privado para 2 coches con puerta eléctrica y mando a distancia. Escaleras PLANTA BAJA: Entrada, hall, cocina, aseo, salón, comedor, porche-terraza. Escaleras PRIMERA PLANTA: Tres dormitorios, el principal en suite, dos baños, terraza y balcón. Escaleras CARACTERÍSTICAS: Carpintería interior: madera Carpintería exterior: climalit Calefacción: eléctrica Aire acondicionado Alarma

---

Destacado:

Aire acondicionado, Calefacción, Jardín privado, Plazas, Inversión, Reventa