

Apartamento en Nueva Andalucía

Referencia: R4994146



Dormitorios: 3

Baños: 2

M²: 110

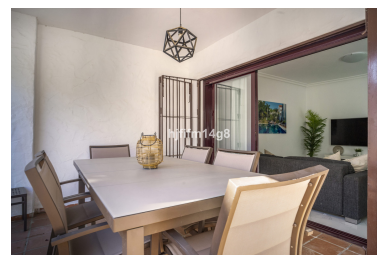
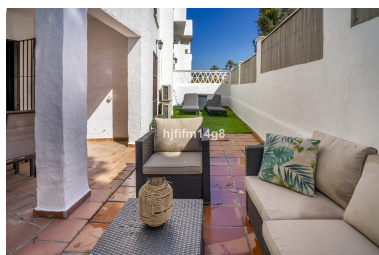
Precio: 595.000 €

Estado: Venta

Tipo de propiedad:
Apartamento

Plazas: por petición

Día de la impresión : 5th
Mayo 2026



Descripción: Nos complace presentar este renovado apartamento de 3 dormitorios en planta baja y esquina en venta en La Maestranza, Nueva Andalucía. Si está buscando una propiedad en venta que esté a poca distancia de servicios, esta es una opción fantástica para usted. Está convenientemente ubicado en la zona baja de Nueva Andalucía, por lo que tiene fácil acceso a pie a muchos restaurantes, tiendas, supermercados e incluso a Puerto Banús y las playas circundantes. La propiedad consta de: vestíbulo de entrada, sala de estar-comedor conectada a la cocina de concepto abierto con electrodomésticos de alta calidad, dormitorio principal en suite y dos dormitorios de invitados que comparten un baño. Terraza privada cubierta y descubierta. Una plaza de aparcamiento incluida en el precio. La Maestranza es una comunidad residencial cerrada que cuenta con jardines cuidados, seguridad las 24 horas y piscina climatizada para disfrutar durante todo el año. ¡La ubicación de esta propiedad es excelente, excelente y excelente! A veces solo desea la comodidad de salir a la tienda o tomar un café por la mañana en una cafetería cercana sin la molestia de usar el coche, esta propiedad ofrece eso y mucho más. La proximidad a supermercados, restaurantes e incluso escuelas añade comodidad a la vida cotidiana. Si es amante del golf, los renombrados campos de golf del Valle del Golf también están a la vuelta de la esquina. Esta propiedad cumple con todos los requisitos: ubicación ideal, estilo contemporáneo y completamente renovada con los más altos estándares. Además, debido al alto estándar y la ubicación, también hay un excelente retorno de inversión si está buscando una propiedad con buen potencial de alquiler. ¿Qué está esperando?

Destacado:

Piscina, Aire acondicionado, Vistas a la montaña, Ascensor, Jardín privado, Seguridad 24H, Plazas