

Villa en Elviria

Referencia: R4994068



Dormitorios: 3

Baños: 2

M²: 168

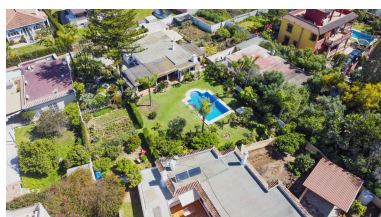
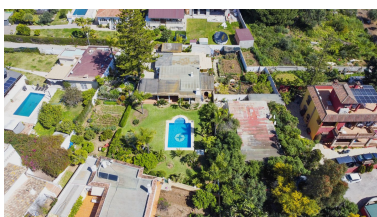
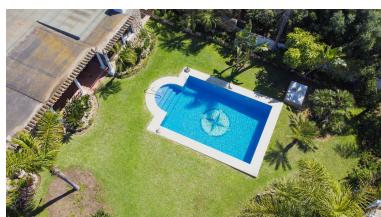
Precio: 970.000 €

Estado: Venta

Tipo de propiedad: Villa

Plazas: por petición

Día de la impresión : 15th
Abril 2026



Descripción: Villa con Potencial Excepcional: Ubicación privilegiada en Marbella /las chapas/Ricmar Desbloquee las posibilidades de esta encantadora villa, que ofrece un inmenso potencial de expansión y personalización. Situada en una ubicación muy deseable, esta propiedad es ideal tanto para familias como para inversores. Disfrute de la comodidad de vivir en una sola planta con una distribución espaciosa y un jardín grande y plano, un verdadero paraíso de las flores. La proximidad de la propiedad al renombrado English International College la convierte en una opción ideal para familias que buscan una educación de calidad. Esta villa presenta una fantástica oportunidad para ampliar y añadir una segunda planta, permitiéndole crear la casa de sus sueños. Disfrute de fácil acceso a todos los servicios esenciales, incluyendo escuelas, supermercados (¡a sólo 2 minutos!), restaurantes y la playa. Situado a sólo 6 minutos del centro de Marbella, tendrá acceso a una vibrante escena cultural, restaurantes de clase mundial y entretenimiento. El aeropuerto está a 35 minutos en coche, y el popular centro comercial está a sólo 10 minutos. Características principales: Villa con gran potencial de ampliación y una segunda planta Vivienda de un solo nivel con un gran jardín llano (paraíso de las flores) Junto al English International College Cerca de todos los servicios: colegios, supermercados, restaurantes y playa A 6 minutos del centro de Marbella, a 35 minutos del aeropuerto y a 10 minutos de un centro comercial Esta villa ofrece una oportunidad única para crear un refugio personalizado en un lugar codiciado de Marbella. Póngase en contacto con nosotros hoy para explorar las posibilidades. Villa - Chalet, Elviria, Costa del Sol. 3 Dormitorios, 3 Baños, Construidos 400 m², Jardín/Terreno 1300 m². Posición : Cerca del Mar. Orientación : Sur. Estado : Buen. Piscina : Privada. Climatización : Aire Acondicionado. Características : Terraza Cubierta, Armarios Empotrados, Cerca de Transporte, Terraza Privada, Trastero, Lavadero, Baño En-Suite. Jardín : Privado. Servicios Públicos : Electricidad, Agua Potable. Categoría : Reventa.

Destacado:

Piscina, Aire acondicionado, Jardín privado, Reventa