

Adosados en San Pedro de Alcántara

Referencia: R4986469



Dormitorios: 4

Baños: 3

M<sup>2</sup>: 440

Precio: 990.000 €

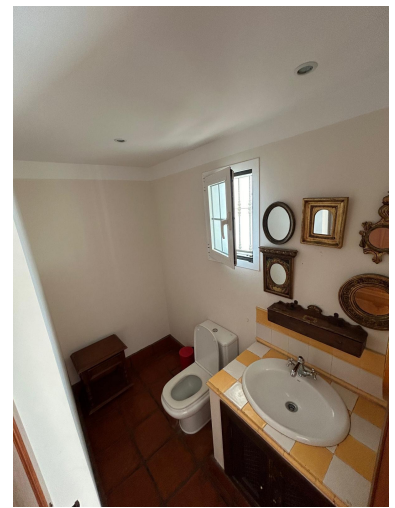
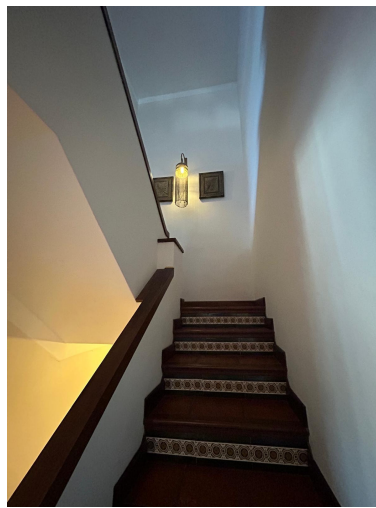
Estado: Venta

Tipo de propiedad:  
Adosados

Plazas: por petición

Día de la impresión : 6th  
Diciembre 2025





---

Descripción: Elegante Casa Adosada – Un Oasis Residencial Tranquilo Ubicada en la codiciada urbanización Tiro de Pichón, entre San Pedro Alcántara y Guadalmina, esta casa adosada ofrece un entorno residencial apacible con acceso directo a las principales vías. Situada en una parcela de esquina, la propiedad disfruta de espacio adicional y privacidad. Consta de tres plantas: la planta baja cuenta con una luminosa y espaciosa sala de estar con chimenea de gas natural, acceso directo a terrazas exteriores, una cocina completamente equipada y un baño para invitados. La primera planta dispone de dos dormitorios en suite, mientras que el nivel del ático incluye dos dormitorios adicionales, un amplio espacio de estar y un baño. El sótano ofrece un garaje privado con puerta ignífuga, garantizando seguridad, junto con un área de lavandería, un acogedor salón y espacio para un baño adicional si se desea. Las áreas exteriores combinan terrazas soleadas con zonas sombreadas, ideales para la relajación, así como una amplia zona de piscina. Características adicionales incluyen armarios empotrados, paneles solares y preinstalación para aire acondicionado, asegurando tanto sostenibilidad como confort.

---

Destacado:

Piscina, Aire acondicionado, Plazas, Lujo