

Ático en Puerto Banús

Referencia: R4986346



Dormitorios: 3

Baños: por petición

M²: 187

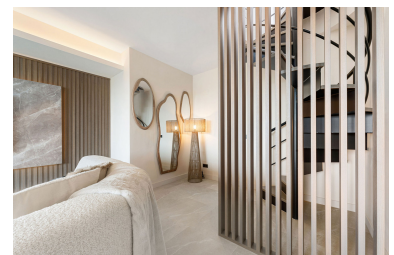
Precio: 845.000 €

Estado: Venta

Tipo de propiedad: Ático

Plazas: por petición

Día de la impresión : 8th
Diciembre 2025



Descripción: Bienvenido a Penthouse Lira, un impresionante ejemplo de arquitectura moderna situada en la prestigiosa Urbanización Mirador del Rodeo en Nueva Andalucía, Marbella. Este ático de doble nivel, agraciado con comodidades de lujo, abarca 187 metros cuadrados de espacio construido. Cuenta con 108 metros cuadrados de interiores elegantes y una amplia terraza de 87 metros cuadrados, donde los residentes pueden disfrutar de impresionantes vistas a la montaña. Diseñado por un reconocido arquitecto y construido por prestigiosos desarrolladores, esta propiedad ha sido totalmente reformada a principios de 2024 y promete una experiencia de vida de alta calidad con accesorios y accesorios de alto nivel de marcas apreciadas como Bosch. El interior de Penthouse Lira está pensado para proporcionar tanto lujo como funcionalidad. Cuenta con una zona de estar de planta abierta con una elegante isla de cocina, perfecta para entretener invitados y reuniones familiares. El ático incluye tres dormitorios bien equipados. La suite principal ofrece un baño privado, en suite, mientras que los otros dos dormitorios comparten un baño bien equipado, garantizando comodidad y comodidad para todos los residentes. A su disposición, el ático cuenta con una terraza que incluye un solarium en la azotea y una piscina plunge, creando un oasis ideal para relajarse o acoger a los huéspedes. La configuración de barbacoa de la terraza anima a cenar al aire libre bajo las estrellas, mezclando perfectamente el lujo con practicidad. Además de sus servicios privados, Penthouse Lira ofrece acceso a los residentes a las características comunes dentro de Mirador del Rodeo. Esta ubicación privilegiada lo sitúa a poca distancia del Real Club de Padel, el gimnasio exterior más grande en las inmediaciones. Mistral Beach y Puerto Banús también están cerca, proporcionando ambientes vibrantes y comodidades diarias. Para las familias, las escuelas están a sólo siete minutos en coche, mientras que las tiendas están a sólo tres minutos en coche, y la hermosa playa es sólo un viaje de cinco minutos. La seguridad y la privacidad son primordiales en Penthouse Lira. Los residentes se benefician de un estacionamiento subterráneo dedicado y un trastero privado cerca de su vehículo, garantizando la paz mental. La comunidad también incluye una piscina comunitaria, mejorando aún más las ventajas residenciales. Mirador del Rodeo es una zona deseable dentro de Nueva Andalucía, conocida por sus propiedades residenciales de alta gama e infraestructura comunitaria bien mantenida. Aunque la urbanización no está directamente adyacente a la playa, está convenientemente cerca de algunos de los mejores puntos de playa de Marbella. La playa de Puerto Banús y Playa Nueva Andalucía están a poca distancia en coche, proporcionando fácil acceso a costas arenosas y un animado ambiente deportivo. Uno de los aspectos más destacados de la residencia en Mirador del Rodeo es la proximidad a los campos de golf de primera categoría. Conocido como el " Valle del golf ", Nueva Andalucía ofrece a los residentes acceso al Club de Golf Aloha, al Club de Golf Los Naranjos y al Club Real de Golf Las Brisas. Estos clubes no sólo ofrecen excelentes oportunidades de golf, sino también cuentan con comedor y eventos sociales anfitriones. Las opciones de cena cerca de Altos del Rodeo van desde excelentes establecimientos gastronómicos hasta restaurantes casuales. Magna Café es famoso por sus vistas panorámicas y excelente cocina internacional. Para una experiencia gastronómica ecléctica con un ambiente animado, Mosh Fun Kitchen es una opción popular. Compras es otra característica notable de la zona. Mientras que Mirador del Rodeo es principalmente residencial, un corto viaje a Puerto Banús ofrece acceso a experiencias de compra de lujo en El Corte Inglés y Marina Banús Shopping Center, junto con numerosas boutiques de diseño. Las familias que consideran este barrio encontrarán escuelas internacionales de prestigio cerca. Aloha College ofrece una educación de estilo británico, Laude San Pedro International College ofrece un entorno de aprendizaje diverso con un amplio plan de estudios, y Swans International School es conocida por sus rigurosos entornos académicos y multiculturales. El transporte y la conectividad son puntos fuertes de Nueva Andalucía. El cruce de la autopista AP-7 está cerca, facilitando un viaje conveniente a lo largo de la costa de la Costa del Sol. Las opciones de transporte público incluyen servicios regulares de autobuses locales que conectan Altos del Rodeo con Marbella central, Puerto Banús y otros barrios. Los taxis y los servicios de reparto de paseos como Uber y Bolt ofrecen mayor comodidad. La seguridad es una característica importante de esta zona segura, con servicios de seguridad privados que patrullan muchas de las lujosas comunidades cerradas, proporcionando una mayor tranquilidad para los residentes. El ambiente comunitario en Altos del Rodeo es otro aspecto atractivo. Los eventos comunitarios regulares, los clubes sociales y los compromisos de los barrios fomentan una sensación de pertenencia entre los residentes. En resumen, Altos del Rodeo en Nueva Andalucía ofrece un ambiente de vida lujoso y conectado. Ofrece un estilo de vida equilibrado con sus zonas residenciales serenas, restaurantes finos, entornos pintorescos, y la proximidad a los hotspots culturales y la belleza natural. Mobiliario disponible: 40.000 €

Destacado:

Piscina, Aire acondicionado, Vistas a la montaña, Ascensor, Jardín privado, Plazas