

Apartamento en Benahavís

Referencia: R4980100



Dormitorios: 2

Baños: 2

M²: 118

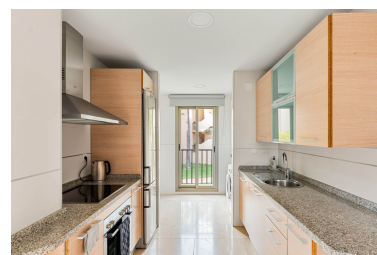
Precio: 620.000 €

Estado: Venta

Tipo de propiedad:
Apartamento

Plazas: por petición

Día de la impresión : 22nd
Junio 2026



Descripción: Descubra una oportunidad excepcional para poseer un lujoso apartamento de 2 dormitorios con impresionantes vistas panorámicas al mar en la prestigiosa La Hacienda del Señorío de Cifuentes. Perfectamente diseñado para comodidad, estilo y comodidad, esta propiedad orientada al sudoeste disfruta de una abundancia de luz natural durante todo el día, lo que lo hace ideal tanto para vivir permanente como para una inversión de alto rendimiento en la Costa del Sol. Este apartamento contemporáneo cuenta con un diseño de planta abierta, conectando perfectamente la elegante cocina moderna con las elegantes zonas de estar y comedor. El interior está cuidadosamente diseñado con acabados elegantes, creando un ambiente acogedor listo para el movimiento inmediato. Salga a 2 amplias terrazas, con vistas sin obstáculos al Mediterráneo y a la costa africana. La terraza principal es perfecta para relajarse y entretener, mientras que la segunda terraza orientada al sudoeste es perfecta para la parrilla y cenar con familiares y amigos. Situado en una comunidad segura y cerrada las 24 horas del día, esta propiedad proporciona un entorno tranquilo con hermosos jardines. Los residentes pueden disfrutar del acceso a 4 piscinas espectaculares, incluyendo una piscina infinita climatizada durante el invierno y un chiringuito de temporada junto a la piscina que sirve bebidas y aperitivos. También está previsto un gimnasio de última generación para este año, mejorando las ofertas de estilo de vida. Situado en una de las zonas más buscadas de Benahavís, este apartamento ofrece comodidad incomparable: • Paraíso de amantes del golf – Rodeado de campos de golf de clase mundial • Playas Pristine – A poca distancia en coche • Cena de lujo & Compras – Cerca de restaurantes de alta gama, boutiques y servicios esenciales • Fácil acceso – Conexión rápida a Puerto Banús, Punete Romano, Marbella y Estepona Aspectos destacados de la propiedad • Area construida: 118 m2 de elegante espacio habitable • Dormitorios: 2 amplias habitaciones con armarios empotrados • Baños: 2 baños modernos y totalmente equipados • Terrazas: Dos grandes espacios exteriores con vistas espectaculares (80 m2) • Estacionamiento & Almacenamiento: Aparcamiento subterráneo seguro y trastero privado incluido • Aire acondicionado: Asegurar el confort durante todo el año No se pierda esta oportunidad única! Ya sea que usted está buscando una casa de ensueño en la Costa del Sol o una excelente inversión inmobiliaria, este impresionante apartamento es una opción inmejorable.

Destacado:

Piscina, Aire acondicionado, Vistas al mar, Golf, Ascensor, Jardín privado, Seguridad 24H, Plazas