

Apartamento en Puerto Banús

Referencia: R4949206



Dormitorios: 5

Baños: 4

M²: 354

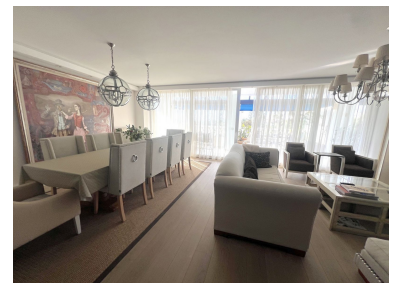
Precio: 3.865.000 €

Estado: Venta

Tipo de propiedad:
Apartamento

Plazas: por petición

Día de la impresión : 10th
Diciembre 2025





Descripción: Este impresionante apartamento en la planta media está situado en un complejo frente al mar en Puerto Banús, que ofrece acceso directo al mar. El complejo cuenta con tres piscinas, un restaurante en el lugar y amplios jardines comunitarios, todo dentro de un edificio distinguido que proporciona recepción 24 horas. El apartamento cuenta con una amplia terraza soleada y vistas impresionantes al mar. Al entrar, te recibe un vestíbulo que conduce al área de comedor y sala de estar, que se abre a la terraza. La cocina está completamente integrada en el espacio de vida. A la izquierda del corredor, encontrarás un dormitorio con baño en suite, mientras que a la derecha hay un baño para invitados. Continuando por el corredor, hay dos dormitorios dobles adicionales, cada uno con su propio baño en suite; uno de estos dormitorios tiene acceso directo a la terraza. Cada dormitorio cuenta con ventanas que permiten la entrada de abundante luz natural. El dormitorio principal es particularmente espacioso, equipado con un vestidor y un gran baño en suite. Además, esta suite principal incluye un quinto dormitorio que puede servir como oficina, habitación de invitados o habitación para bebés. Esta propiedad es uno de los edificios más solicitados en Puerto Banús, lo que la convierte en una excelente opción para una casa de vacaciones, segunda residencia, propiedad de inversión o vivienda permanente.

Destacado:

Frente a la playa, Piscina, Aire acondicionado, Calefacción, Vistas al mar, Jardín privado, Ascensor, Sistema de alarma, Seguridad 24H, Plazas, Casa de vacaciones, Inversión, Lujo, Reventa