

Parcela en Guadalmina Alta

Referencia: R4942486



Dormitorios: por petición

Baños: por petición

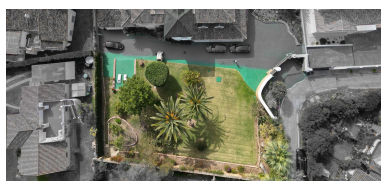
M²: 282

Precio: 800.000 €

Estado: Venta

Tipo de propiedad: Parcela Plazas: por petición

Día de la impresión : 17th
Abril 2026



Descripción: Exclusiva Parcela en Guadalmina – Oportunidad de Inversión Ubicada en la prestigiosa zona de Guadalmina Golf, esta parcela de 806 m² ofrece una oportunidad única para construir una villa de lujo a medida en una de las ubicaciones más exclusivas de la Costa del Sol. Características principales: Techo máximo edificable: 282,10 m² Ocupación máxima de la parcela: 30% Ubicación privilegiada en Guadalmina, rodeada de villas de lujo y prestigiosos campos de golf. Esta parcela es una opción ideal para promotores, inversores o compradores particulares que deseen construir una residencia exclusiva en una zona de alta demanda. Con una gran demanda de propiedades de lujo en Guadalmina y un excelente potencial de alta rentabilidad en alquiler, se trata de una inversión segura tanto para vivir como para obtener ingresos por arrendamiento. ???? Contáctenos para más información o para concertar una visita.

Destacado:

Jardín privado, Golf, Inversión