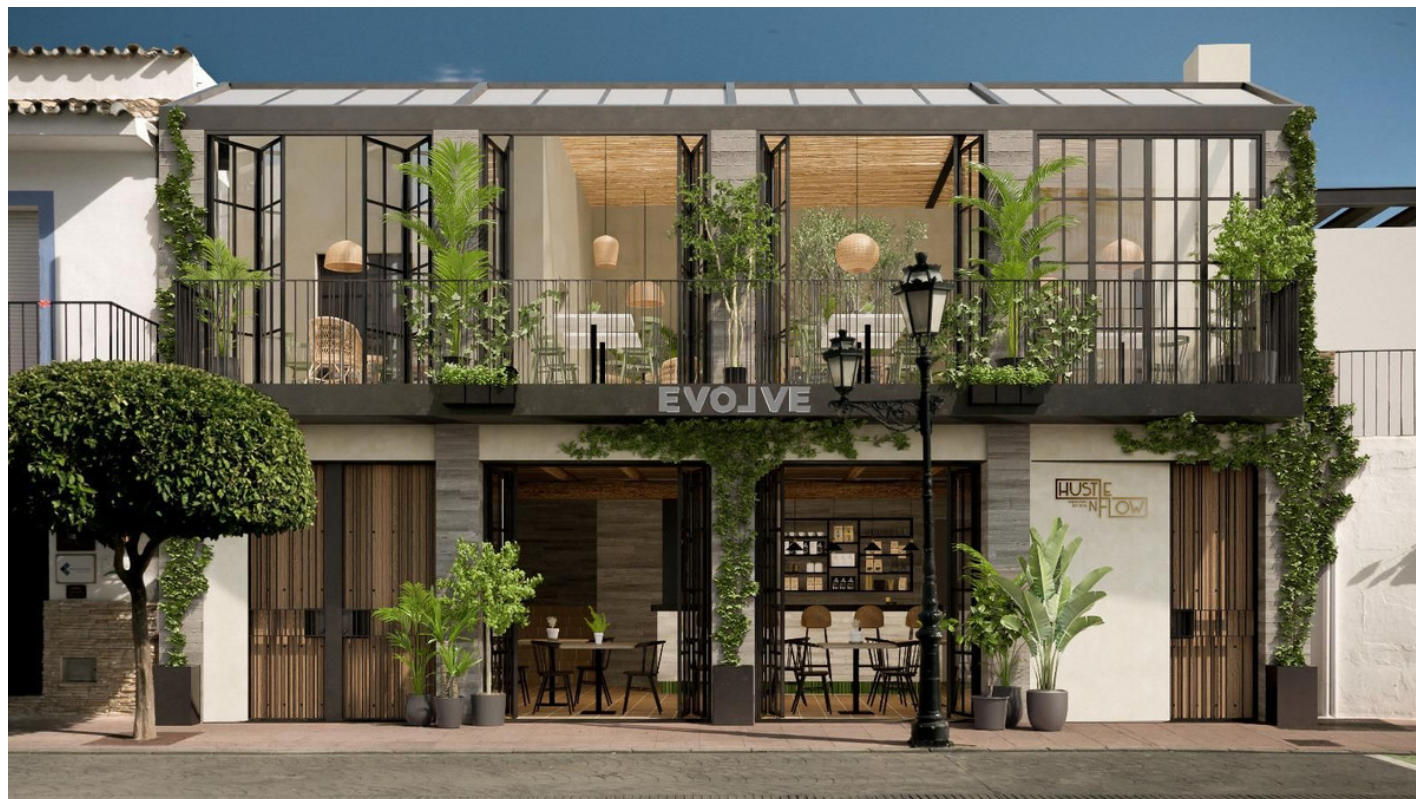


Comercial en Benahavís

Referencia: R4930384



Dormitorios: por petición

Baños: 6

M<sup>2</sup>: 610

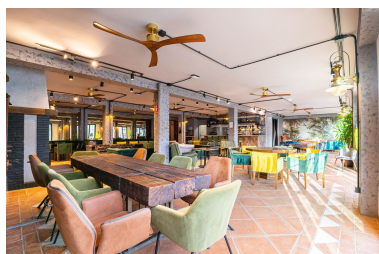
Precio: 1.690.000 €

Estado: Venta

Tipo de propiedad:  
Comercial

Plazas: por petición

Día de la impresión : 11th  
Abril 2026



Descripción: OPORTUNIDAD INVERSORES: Descubra una oportunidad única de inversión en el corazón del encantador pueblo de Benahavís, ubicado estratégicamente en la calle principal. Este bonito edificio, con una superficie construida de aproximadamente 700 m<sup>2</sup> y más de 320 m<sup>2</sup> de terrazas, combina elegancia, versatilidad y una ubicación privilegiada para maximizar el retorno de su inversión. ¿POR QUÉ INVERTIR AQUÍ? 1. Versatilidad de Uso: Restaurante, club social, hotel boutique... ¡usted decide! 2. Ubicación Premium: Una joya en el epicentro de la Costa del Sol. 3. Rentabilidad Garantizada: Ideal para captar turismo de lujo, golfistas y amantes de la naturaleza. 4. En la actualidad sería el único hotel junto con otro algo más pequeño en Benahavís. Y en Septiembre de este año 2025, inicia su actividad la Escuela Tecnológica Internacional que acogerá a 400 estudiantes generando un flujo constante de visitantes que necesitarán alojamiento durante sus viajes para visitar a sus hijos. 5. Oportunidad de Inversión Irrepetible (por Tiempo Limitado): Esta propiedad cuenta con una tasación profesional de más de 2.550.000 €, pero para los inversores que tomen acción durante los meses de abril y mayo, está disponible por tan solo 1.690.000 €. Esto representa una plusvalía inmediata cercana al millón de euros, una ventaja estratégica en una de las zonas con mayor proyección de la Costa del Sol. Y para aquellos que no quieran ocuparse de las obras ni perder tiempo en gestiones, ofrecemos una solución llave en mano: por solo 350.000 € adicionales, se entrega el proyecto completamente terminado, ¡y listo para rentabilizar su inversión!.

VERSATILIDAD Y POTENCIAL: Versatilidad y Potencial: Con 5 niveles cuidadosamente diseñados, el inmueble ofrece infinitas posibilidades. Actualmente, está equipado para funcionar como restaurante y club social, pero también incluye un proyecto aprobado para transformarlo en un espectacular hotel boutique. Diseñado para atraer a amantes del golf, el lujo, la naturaleza y la alta gastronomía, este espacio se posiciona como un destino único en la Costa del Sol. UBICACIÓN ESTRATÉGICA: Ubicado a solo 15-20 minutos de la playa, Puerto Banús y Marbella, y rodeado de prestigiosos campos de golf como Los Arqueros, La Quinta y El Higueral, esta propiedad se encuentra en una de las zonas más codiciadas de España. Su impresionante entorno natural y la reconocida oferta culinaria de Benahavís convierten este proyecto en una inversión con alto valor diferencial. ESPACIOS

DESTACADOS DEL INMUEBLE: 1. Planta Baja – Cafetería en Funcionamiento • Superficie interior: 87 m<sup>2</sup> + terraza exterior con capacidad para 30 personas sentadas y 50 personas de pie. • Carta galardonada: desayunos y brunches saludables de corte internacional. • Diseño elegante y funcional, ideal para continuar operaciones o redefinir el concepto. 2. Primer Nivel – Espacio de Eventos de Lujo • 194 m<sup>2</sup> interiores con un diseño galardonado y 5 ventanales que inundan el espacio de luz natural. • Capacidad para 70 personas sentadas y 100 personas de pie. • Espacio insonorizado con bar independiente, cocina y baños de lujo, ideal para eventos privados, conciertos, catas de vinos y maridajes, etc. 3. Niveles Superiores – Potencial de Expansión • Tercer Nivel: Precioso balcón de 46 m<sup>2</sup> con capacidad para 40 personas sentadas y 60 personas de pie, conectado directamente con las áreas sociales. • Cuarto Nivel: Zona abierta de 211 m<sup>2</sup> interiores y 95 m<sup>2</sup> de terraza, con bar independiente, cocina abierta y baños de lujo. Perfecto para seguir funcionando como restaurante o adaptarlo a habitaciones boutique. • Quinto Nivel: para libre disposición. ¡Convierta su visión en realidad en este lugar mágico! Contacte con nosotros hoy mismo para recibir más información y agendar una visita personalizada.

---

Destacado:

Vistas a la montaña, Inversión