

Ático en Nueva Andalucía

Referencia: R4915066



Dormitorios: 5

Baños: 4

M²: 304

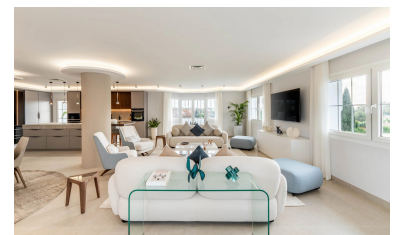
Precio: 2.350.000 €

Estado: Venta

Tipo de propiedad: Ático

Plazas: por petición

Día de la impresión : 17th
Abril 2026



Descripción: Bienvenido a Penthouse Zafiro, una residencia refinada que combina perfectamente el lujo moderno con una comodidad excepcional en Nueva Andalucía. Situado en la planta superior, este amplio ático es una obra maestra de diseño moderno que se ha convertido de la combinación de dos apartamentos separados y posteriormente renovado con exquisito gusto. Con un amplio interior de 304 m² y 100 m² de terrazas, esta residencia es un santuario y un escaparate de elegancia contemporánea, que ofrece vistas panorámicas al mar Mediterráneo y la montaña La Concha. El espacio habitable de planta abierta se inunda con luz natural a través de grandes ventanales que rodean el área en 3 de 4 lados, creando un ambiente acogedor. En su corazón se encuentra una cocina Porcelanosa equipada con electrodomésticos premium Siemens, incluyendo una doble nevera-congelador, una nevera de vino y un sistema de filtro de agua integrado en el grifo de cocina. La barra de desayuno de la cocina y la unidad de visualización de altura completa combinan la practicidad con el estilo, lo que lo convierte en una pieza funcional pero llamativa. Este espacio fluye sin parecer en la sala de estar, que se adapta tanto a la relajación como al entretenimiento y completa con controles de iluminación inteligentes para mejorar el ambiente. El Penthouse Zafiro cuenta con cinco dormitorios cuidadosamente diseñados, incluyendo cuatro dormitorios principales y un espacio de oficina versátil. En la planta superior, la suite principal sirve como un lujoso remanso, con techos altos y inclinados, un armario a pie accesible desde ambos extremos, y un baño en suite equipado con una ducha y una bañera independiente. La suite se abre a una terraza privada aislada con vistas al mar cautivantes, perfecta para las mañanas serenas o relajarse por la noche. Dos dormitorios adicionales, uno en ambos niveles, tienen baños en suite, mientras que los otros dos comparten un baño contemporáneo. La propiedad también incluye un lavadero con acceso a terraza, que ofrece flexibilidad como guardarropa o almacenamiento adicional. La calefacción por suelo radiante, separada para cada dormitorio, baño y sala de estar, garantiza un confort durante todo el año, mientras que tres unidades de aire acondicionado Daikin atienden a cada nivel del hogar. El ático viene preinstalado con un sistema de seguridad para la paz mental, mientras que sus muebles de alta calidad y acentos Baby Blue inspirados en la costa en el exterior realzan el encanto de la propiedad. Los espacios exteriores son un punto culminante, con cuatro terrazas que ofrecen una variedad de opciones para comer al aire libre, tomar el sol o simplemente remojarse en las vistas. Un BBQ listo para ir complementa el estilo de vida, y un Jacuzzi se puede instalar por un adicional de 10.000 €, elevando la experiencia de relajación. Los residentes también tienen acceso a una piscina comunitaria aislada y jardines ajardinados, sumando el atractivo de la propiedad. El Penthouse Zafiro, situado a solo dos minutos a pie de Marbella Arena y a 10 minutos a pie de Puerto Banús, combina tranquilidad con comodidad. Nueva Andalucía es famosa por su estilo de vida vibrante, con restaurantes supremos, compras y entretenimiento mientras conserva el encanto de una zona residencial tranquila. Una gran variedad de campos de golf muy bien cuidados en muy cerca de Penthouse Zafiro sirve para mejorar aún más el atractivo de la propiedad. El ático también incluye un permiso de alquiler turístico a corto plazo, lo que lo convierte en una atractiva oportunidad de inversión. Con aparcamiento subterráneo para dos vehículos, almacenamiento en el apartamento más amplio y diseño meticuloso en todo el recinto, Penthouse Zafiro ofrece una mezcla de lujo y practicidad. Esta propiedad excepcional proporciona un estilo de vida inigualable, por lo que es la opción ideal para aquellos que buscan un elegante y bien designado retiro costero.

Destacado:

Piscina, Aire acondicionado, Vistas al mar, Vistas a la montaña, Ascensor, Jardín privado, Sistema de alarma, Plazas, Lujo