

Villa en Benahavís

Referencia: R4897822



Dormitorios: 4

Baños: 5

M²: 780

Precio: 4.828.000 €

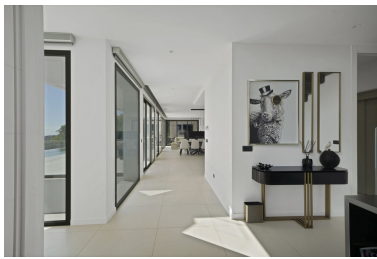
Estado: Venta

Tipo de propiedad: Villa

Plazas: por petición

Día de la impresión : 10th
Diciembre 2025





Descripción: Villa de Ensueño para Golfistas con Vistas Panorámicas en Puerto del Almendro, Benahavís Ubicada en la exclusiva y privada urbanización cerrada de La Resina, en Puerto del Almendro, Benahavís, esta impresionante villa de lujo ha sido diseñada y decorada con un nivel de detalle y sofisticación inigualable. Con 930 m² construidos sobre una parcela de 1.036 m², esta propiedad representa la fusión perfecta entre elegancia, confort y tecnología avanzada. Situada en una de las mejores parcelas de la zona, la villa disfruta de unas impresionantes vistas panorámicas de 270° al mar y la montaña, proporcionando un entorno de paz, privacidad y belleza inigualable. Además, su ubicación dentro de una urbanización privada con seguridad 24/7 garantiza la máxima tranquilidad. Un paraíso para golfistas Diseñada pensando en los amantes del golf, la villa cuenta con hoyos para patear en el jardín y un simulador de golf profesional, ofreciendo una experiencia única sin salir de casa. Bienestar y relajación en cada espacio El lujo se experimenta en cada detalle, desde su spa privado con sauna turca y sauna sueca hasta su gimnasio completamente equipado con tecnología de última generación. En el exterior, el relax está asegurado con un jacuzzi climatizado y una espectacular piscina privada climatizada, rodeada de jardines impecables. Además, la propiedad cuenta con una zona chill out cubierta con televisión, ideal para disfrutar del aire libre en un ambiente exclusivo. Distribución y exclusividad en cada detalle 3 amplios dormitorios en la villa principal, cada uno con baño en suite. Apartamento independiente, ideal para invitados o personal de servicio, equipado con 1 dormitorio, 1 baño completo y una cocina totalmente equipada. Peluquería privada, para un cuidado personal sin salir de casa. Ascensor interior, garantizando accesibilidad en toda la vivienda. Zona de juegos, ideal para el entretenimiento familiar. Espacios funcionales y versátiles Garaje interior con capacidad para 3 coches. Garaje exterior con espacio para 2 coches, que también puede utilizarse como trastero o convertirse en un apartamento adicional. Placas solares, asegurando eficiencia energética y sostenibilidad. Cada rincón de esta villa ha sido cuidadosamente diseñado con materiales de la más alta calidad, logrando una fusión perfecta entre lujo, modernidad y confort. Si buscas una residencia exclusiva donde la privacidad, la seguridad y el diseño se combinan en un entorno incomparable, esta villa es simplemente única.

Destacado:

Piscina, Aire acondicionado, Vistas al mar, Vistas a la montaña, Golf, Jardín privado, Ascensor, Sistema de alarma, Seguridad 24H, Plazas, Inversión, Lujo