

Apartamento en Estepona

Referencia: R4886239



Dormitorios: 3

Baños: 2

M²: 133

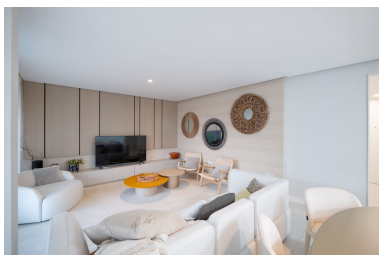
Precio: 1.100.000 €

Estado: Venta

Tipo de propiedad:
Apartamento

Plazas: por petición

Día de la impresión : 11th
Enero 2025



Descripción: Lujoso Apartamento en planta baja en The Edge, Estepona El Edge en Estepona es un exclusivo complejo residencial frente a la playa que ofrece apartamentos modernos con vistas panorámicas al mar Mediterráneo. Este apartamento de planta baja cuenta con tres dormitorios, incluyendo un dormitorio principal con baño en-suite y walk-in closet, un segundo baño, un aseo de invitados, un amplio salón, una cocina totalmente equipada, y una gran terraza privada. La propiedad está mejorada por un generoso jardín privado, ideal para vivir al aire libre y relajarse. Completado en 2020, El Edge cuenta con una amplia gama de comodidades de alta gama, incluyendo múltiples piscinas al aire libre con impresionantes vistas al mar, spa y gimnasio con sauna, baño turco y gimnasio, así como acceso directo a la playa. La comunidad cerrada proporciona seguridad las 24 horas y vigilancia para la paz mental. Con una ubicación privilegiada, el complejo está cerca del puerto de Estepona, el centro de la ciudad y reconocidos campos de golf como Valle Romano, El Cortesín y Valderrama. Su proximidad a los aeropuertos de Málaga y Gibraltar añade a su llamamiento tanto para los residentes como para los visitantes. Este apartamento representa una excelente oportunidad de inversión debido a la alta demanda de alquiler en la zona y el potencial de crecimiento del valor de propiedad. También es perfecto para residencia permanente, combinando confort y lujo en uno de los lugares más buscados de la Costa del Sol.

Destacado:

Piscina, Aire acondicionado, Vistas al mar, Jardín privado, Seguridad 24H, Plazas