

Adosados en Elviria

Referencia: R4870570



Dormitorios: 3

Baños: por petición

M<sup>2</sup>: 178

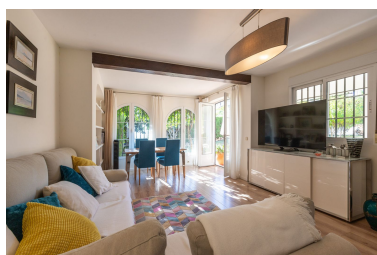
Precio: 698.000 €

Estado: Venta

Tipo de propiedad:  
Adosados

Plazas: por petición

Día de la impresión : 15th  
Abril 2026



Descripción: Exclusiva Adosada de esquina en el corazón de Elviria, aprox. a 10 minutos andando a la playa y con un amplio jardín. Ha sido reformada con mucho gusto y cuenta con riego automatizado, aire acondicionado frío y calor y ventanas climaticas por toda la vivienda. La distribución se desarrolla de la siguiente manera: En la planta baja encontramos un luminoso y acogedor salón-comedor con chimenea, aseo y cocina. Desde el salón hay acceso directo a la terraza techada que cuenta también con una barbacoa. Desde la terraza se accede al espacioso y soleado jardín con orientación sur-oeste. En la primera planta se encuentra el dormitorio principal con una amplia terraza que da al jardín y cuenta también con unas agradables vistas al mar. En este mismo nivel hay un baño completo y el segundo dormitorio con salida a una terraza. La segunda planta cuenta con un dormitorio, un baño y una bonita terraza con preciosas vistas al mar. Desde esta terraza hay unas escaleras de acceso al torreón, donde poder disfrutar de las preciosas vistas abiertas al mar, a la montaña y las zonas verdes de Elviria. El consumo de agua de la propiedad está incluida en los gastos de comunidad.

---

Destacado:

Piscina, Aire acondicionado, Vistas al mar, Vistas a la montaña, Jardín privado, Plazas, Reventa