

Adosados en Nueva Andalucía

Referencia: R4860985



Dormitorios: 4

Baños: por petición

M²: 463

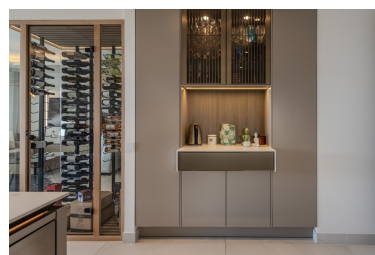
Precio: 4.495.000 €

Estado: Venta

Tipo de propiedad:
Adosados

Plazas: por petición

Día de la impresión : 27th
Abril 2026



Descripción: Enclavada en el prestigioso enclave de Celeste Marbella, en Nueva Andalucía, esta lujosa casa adosada es el epítome de la vida sofisticada. Distribuida en una generosa superficie construida de 463m², esta propiedad ofrece una armoniosa mezcla de diseño moderno y elegancia tradicional, perfectamente posicionada para disfrutar de las vistas panorámicas de la ladera de la montaña circundante. Gracias a su proximidad a los servicios, las conexiones de transporte y las atracciones de Puerto Banús y Marbella, la comodidad y el confort están asegurados. La casa cuenta con 4 amplios dormitorios, 4 cuartos de baño de los cuales cuentan con 3 baños en-suite, lo que garantiza un amplio espacio y privacidad para la familia y los invitados por igual. El interior está meticulosamente diseñado, con una cocina americana totalmente equipada con los más altos estándares, un sofisticado comedor y una acogedora sala de estar con chimenea. La propiedad está totalmente amueblada y presenta una elegante combinación de elementos de diseño clásicos y contemporáneos. La vida al aire libre es igualmente impresionante, con un jardín privado y una terraza de 194 m², que proporcionan el escenario perfecto para la relajación y el entretenimiento. La piscina privada ofrece una refrescante escapada, mientras que el solárium es un lugar ideal para tomar el sol. Otras características exteriores incluyen terrazas cubiertas y descubiertas, asegurando el disfrute en todas las condiciones climáticas. Además, la propiedad cuenta con numerosas características de lujo: calefacción por suelo radiante, aire acondicionado, sistema de domótica y doble acristalamiento para mayor comodidad durante todo el año. Las necesidades de entretenimiento están cubiertas con una sala de cine, sala de juegos y bodega, mientras que consideraciones prácticas como un garaje privado, entrada de seguridad y ascensor se suman a la comodidad. Situada en una comunidad cerrada, esta casa adosada ofrece seguridad y exclusividad, lo que la convierte en una residencia verdaderamente excepcional.

Destacado:

Piscina, Aire acondicionado, Jardín privado, Ascensor, Plazas, Lujo