

Apartamento en San Pedro de Alcántara

Referencia: R4854472



Dormitorios: 3

Baños: 2

M²: 140

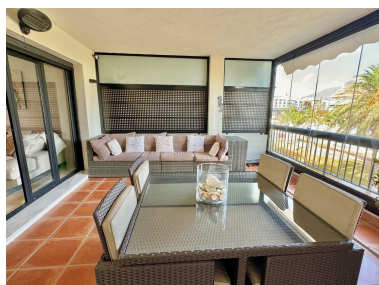
Precio: 698.000 €

Estado: Venta

Tipo de propiedad:
Apartamento

Plazas: por petición

Día de la impresión : 15th
Enero 2025





Descripción:IMPECABLE PISO DE 3 DORMITORIOS EN EDIFICIO CORONA, SAN PEDRO. Edificio Corona se encuentra en la zona céntrica de Nueva Alcántara. Ofrece jardines, piscina comunitaria, garaje y trastero. El piso cuenta con 3 dormitorios, 2 baños, cocina muy funcional con lavadero y un amplio salón con terraza cubierta exterior. Muy buena ubicación y con fácil aparcamiento, a 5 min de la playa, detrás del bulevar, y la calle principal de San Pedro Alcántara.

Destacado:

Piscina, Aire acondicionado, Ascensor, Jardín privado, Plazas, Reventa