

Adosados en Nueva Andalucía

Referencia: R4803706



Dormitorios: 3

Baños: por petición

M²: 283

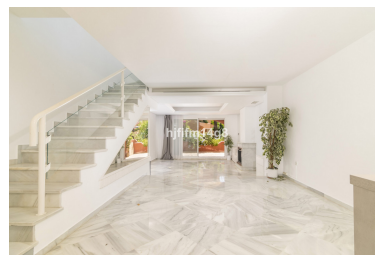
Precio: 695.000 €

Estado: Venta

Tipo de propiedad:
Adosados

Plazas: por petición

Día de la impresión : 13th
Enero 2025



Descripción: ¡Bienvenido al encantador El Palmeral! Estamos encantados de presentar esta acogedora casa adosada de 3 dormitorios en venta en una ubicación ideal en Nueva Andalucía. ¡Si usted está buscando una propiedad en venta que tiene a poca distancia de los servicios, esta es una opción fantástica! Se trata de una espaciosa casa adosada de 3 dormitorios construida en 3 niveles: Nivel de entrada: Cocina abierta totalmente reformada al entrar. A la izquierda se encuentra el aseo de invitados. Justo delante se encuentra el comedor y sala de estar con salida a una acogedora terraza. Nos encanta que el salón tenga chimenea. Esta terraza está totalmente orientada al sur y por unos pocos pasos que le lleva a la madurez precioso jardín comunitario y zona de la piscina. 1ª planta: Dos amplios dormitorios; cada uno con baño en suite y el principal con una pequeña terraza. El otro dormitorio ofrece un pequeño espacio extra para un escritorio o almacenamiento. 2ª planta: En este nivel se encuentra el 3er dormitorio en-suite. Desde este nivel se tiene acceso a otras dos terrazas. La terraza principal en la azotea con barbacoa y preciosas vistas hacia el sur. La otra con orientación este y vistas a la montaña de La Concha. Una característica sorprendente de esta casa es que ofrece su garaje privado. Ideal no sólo para el coche, pero las bicicletas, buggy de golf o simplemente almacenamiento normal. ¡La ubicación es fantástica! Idealmente situado en una tranquila urbanización residencial a poca distancia de Aloha Gardens, Centro Plaza y Puerto Banús. Esta ubicación se adapta tanto a tiempo completo y la vida de vacaciones perfectamente como usted tiene a poca distancia de los servicios. El complejo consta de 46 encantadoras casas adosadas construidas en forma de herradura alrededor de los jardines maduros. El Palmeral es una zona residencial muy privada y cuenta con 3 piscinas comunitarias, un jacuzzi climatizado al aire libre, así como una sauna y un gimnasio.

Destacado:

Piscina, Aire acondicionado, Vistas a la montaña, Jardín privado, Plazas