

Adosados en Benahavís

Referencia: R4791565



Dormitorios: 3

Baños: por petición

M<sup>2</sup>: 142

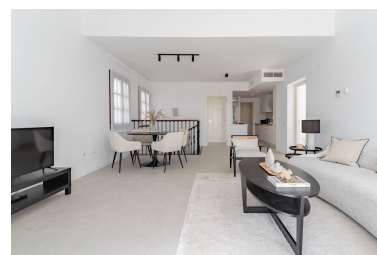
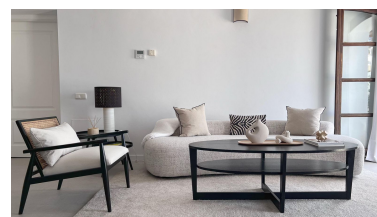
Precio: 545.000 €

Estado: Venta

Tipo de propiedad:  
Adosados

Plazas: por petición

Día de la impresión : 24th  
Enero 2025



Descripción:Espectacular casa adosada renovada en la icónica Urbanización La Heredia. Esta encantadora vivienda cuenta con un amplio salón con altos techos de madera y una acogedora chimenea, que aportan un toque único a su ambiente. La cocina abierta al salón ha sido completamente renovada y está equipada con electrodomésticos de alta gama. Hay tres dormitorios en suite con armarios empotrados, además de un aseo de invitados en el hall de entrada. Otras características incluyen aire acondicionado central (frío y calor), chimenea y calefacción por suelo radiante preinstalada. La urbanización dispone de dos piscinas comunitarias, una de ellas climatizada y la otra con vistas panorámicas. Disfruta de las hermosas zonas comunes, un bar y un restaurante con mini mercado dentro de la urbanización. Para tu tranquilidad, hay seguridad las 24 horas con puesto de control y barrera de seguridad. Ubicada a solo 10 minutos en coche de Puerto Banús y del Campo de Golf Los Arqueros, esta propiedad ofrece la combinación perfecta de tranquilidad y accesibilidad.

---

Destacado:

Piscina, Aire acondicionado, Calefacción, Vistas al mar, Vistas a la montaña, Jardín privado, Seguridad 24H, Plazas, Golf, Casa de vacaciones, Inversión, Reventa