

Ático en Estepona

Referencia: R4782814



Dormitorios: 3

Baños: 3

M<sup>2</sup>: 148

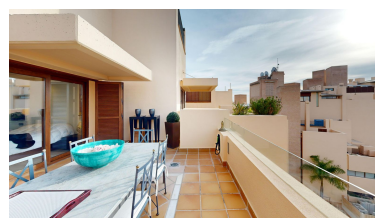
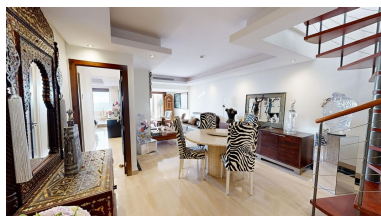
Precio: 849.000 €

Estado: Venta

Tipo de propiedad: Ático

Plazas: por petición

Día de la impresión : 11th  
Abril 2026



Descripción:Ático de lujo en primera línea de mar en Bahía de la Plata Este impresionante ático dúplex se encuentra en el prestigioso complejo Bahía de la Plata en Estepona, situado en primera línea de playa, con acceso directo a la playa y su paseo marítimo. La superficie total construida es de 279 m<sup>2</sup>, con un espacio interior de 148 m<sup>2</sup> y una terraza de 38 m<sup>2</sup>. El apartamento cuenta con una terraza en la azotea con piscina privada, proporcionando un espacio único para una vida cómoda. La propiedad incluye una amplia sala de estar, una cocina independiente totalmente amueblada y equipada, 3 dormitorios y 3 baños. Construida con materiales de alta calidad, esta propiedad cuenta con suelos de mármol con calefacción por suelo radiante y sistema domótico. Las paredes de espejos y mármol y el lavabo de cristal de los baños, así como la cocina brillante en tonos beige, aportan un toque de elegancia al diseño del espacio. La primera planta del ático cuenta con 2 dormitorios con baño compartido y una terraza con preciosas vistas al mar. El apartamento dispone además de plaza de garaje y trastero incluidos en el precio. El complejo Bahía de la Plata cuenta con ascensores y ofrece una variedad de comodidades para que disfruten los residentes, incluidos jardines tropicales iluminados y 2 piscinas al aire libre para adultos y niños, una piscina cubierta climatizada, gimnasio cubierto, spa, cancha de pádel cubierta y piscina cubierta. Espacio para actividades sociales. La comunidad cerrada brinda una sensación de seguridad, con un servicio de seguridad las 24 horas. La ubicación es verdaderamente excepcional, con acceso directo a la playa y a poca distancia de servicios, restaurantes, conexiones de transporte, el hotel Kempinski y el próximo complejo turístico de lujo Pacha. El paseo marítimo conduce al centro de Estepona en sólo 15 minutos a pie. Además, la propiedad está convenientemente ubicada para acceder fácilmente a los centros de Estepona, Marbella y Puerto Banús.

---

Destacado:

Frente a la playa, Piscina, Aire acondicionado, Vistas al mar, Ascensor, Jardín privado, Seguridad 24H, Plazas