

Villa en Guadalmina Baja

Referencia: R4431172



Dormitorios: 7

Baños: 8

M²: 1.457

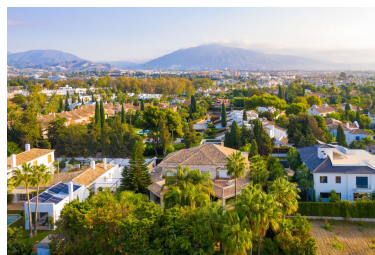
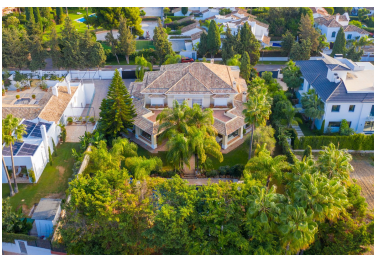
Precio: 4.200.000 €

Estado: Venta

Tipo de propiedad: Villa

Plazas: por petición

Día de la impresión : 20th
Enero 2025



Descripción:Increíble villa con un estilo clásico único en Guadalmina Baja, muy próxima a la playa de San Pedro de Alcántara. Se compone de 1457m2 construidos distribuidos en 3 plantas en una parcela de 2.047m2. Al acceder a la vivienda nos encontraríamos con una recepción que daría acceso al salón y este daría acceso directo al jardín que se compone de piscina, unas amplias zonas ajardinadas, terraza cubierta y zona de barbacoa. La planta baja se compone de hall-recibidor, un salón que daría acceso a una zona de biblioteca y zona de comer, uno de ellos con chimenea, un aseo de cortesía, 2 dormitorios con baño en suite, cocina totalmente equipada con electrodomésticos de alta gama, despensa y zona de lavandería. La vivienda dispone de ascensor con capacidad para 4 personas para facilitar el acceso entre las 3 plantas, además de una preciosa escalera muy amplia. En la planta superior nos encontraríamos con un distribuidor que daría acceso a los 3 dormitorios que hay en esta planta, 2 de los 3 dormitorios disponen de cuarto de baño en suite con plato de ducha, el dormitorio principal dispone de 2 cuartos de baño completos y acceso directo a una terraza abierta, uno de los cuartos de baño es con bañera y otro con plato de ducha. La planta inferior se compone de una espectacular zona de ocio y entretenimiento, ropero, aseo de invitados, una espaciosa bodega, trastero y una casa de invitados con un dormitorio, salón y cocina totalmente equipada. Adicionalmente, en la planta inferior se encuentra el garaje con capacidad para más de 8 coches. La parcela es muy amplia en la cual nos encontramos unas bonitas y cuidadas zonas ajardinadas, zona de barbacoa y una inmensa piscina que se puede disfrutar casi todo el año gracias al clima de Marbella. La ubicación de esta villa es inmejorable, muy próxima a todo tipo de servicios y comercios como son supermercados, farmacias, colegios, transporte público; se encuentra a 4 minutos caminando de la playa y a 5 minutos en coche del centro de San Pedro de Alcántara.

Destacado:

Piscina, Aire acondicionado, Jardín privado, Ascensor, Sistema de alarma, Plazas, Lujo