

Adosados en Elviria

Referencia: R4199443



Dormitorios: 3

Baños: 4

M²: 214

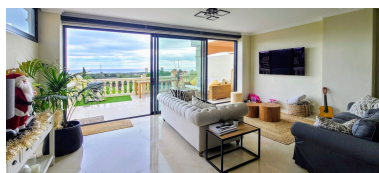
Precio: 585.000 €

Estado: Venta

Tipo de propiedad:
Adosados

Plazas: por petición

Día de la impresión : 12th
Enero 2025



Descripción:FANTÁSTICA casa adosada de lujo en la exclusiva comunidad cerrada de Grace Paradise en Elviria. Esta propiedad goza de impresionantes vistas panorámicas de la costa y las montañas circundantes. Entramos por la planta media y nos encontramos una moderna cocina abierta totalmente equipada y con un montón de armarios. La barra de la cocina da a las zonas de estar y comedor de la casa y más allá, una maravillosa terraza con vistas ESPECTACULARES al mar. Hay una acogedora chimenea que infunde encanto y calidez a la zona de estar. En ese mismo nivel encontramos también un aseo de invitados, con acabados elegantes y de calidad. Todo el piso es amplio, con mucha luz natural y techos altos. Hay persianas eléctricas que se pueden bajar durante los meses de verano, según sea necesario, cuando el sol está en su punto más brillante. Un piso más abajo encontramos una zona de estar completamente separada, que se puede utilizar como oficina en casa, sala de juegos o sala de cine en casa. En esta planta también encontramos un enorme dormitorio, mucho espacio de armarios y un gran cuarto de baño. Hay una terraza adicional que da a un pequeño jardín privado y, lo más importante, ¡completa intimidad! En la 2ª planta encontramos el gran dormitorio principal con cuarto de baño en-suite, que cuenta con una bañera de hidromasaje desde la que se pueden admirar las increíbles vistas y las más preciosas puestas de sol. También tiene una ducha separada y calefacción por suelo radiante. Desde el dormitorio principal se accede a otra terraza con fantásticas vistas a la costa y a las hermosas zonas verdes de las colinas de Elviria. El segundo dormitorio también es grande, con un cuarto de baño también en-suite y un montón de espacio en el armario. En la parte superior encontramos un solárium con un fantástico jacuzzi y zona para tomar el sol con vistas de 360° al mar y a las montañas de los alrededores, ¡y aún así goza de absoluta intimidad! La casa cuenta con suelos y acabados de mármol de alta calidad y aire acondicionado central (frío y calor). Por no hablar de las magníficas vistas que se pueden disfrutar desde todas las ventanas de la casa. La propiedad incluye una plaza de aparcamiento subterráneo y un trastero de 6 m2, además de aparcamiento privado para invitados. Es una comunidad cerrada, tranquila y bien mantenida. La zona de la piscina está a pocos pasos de la casa, y cuenta con una gran piscina, zonas de descanso con palapas y muchos árboles maduros y arbustos subtropicales, por lo que es un lugar perfecto para tomar el sol y relajarse en un caluroso día de verano. Grace Paradise está a sólo unos minutos en coche del centro de Elviria, con bares y cafeterías, excelentes opciones de restaurantes, supermercados, transporte público e innumerables servicios. También está a un agradable paseo de la fantástica zona de playa del Hotel Don Carlos. El famoso Nikki Beach Club también está a un corto trayecto en coche. ¡Esta es una oportunidad única que no debería perderse!

Destacado:

Piscina, Aire acondicionado, Calefacción, Vistas al mar, Vistas a la montaña, Jardín privado, Ascensor, Seguridad 24H, Plazas, Golf, Casa de vacaciones, Inversión, Lujo, Reventa