

Adosados en Guadalmina Alta

Referencia: R3829204



Dormitorios: 4

Baños: 4

M²: 303

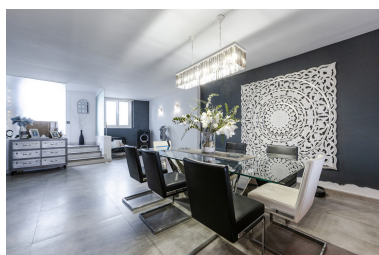
Precio: 595.000 €

Estado: Venta

Tipo de propiedad:
Adosados

Plazas: por petición

Día de la impresión : 22nd
Diciembre 2024



Descripción:Chalé adosado reformado en Guadalmina Alta Chalé adosado reformado en Guadalmina Alta, con vistas despejadas al campo de Golf y al mar, ubicado en urbanización tranquila y a poca distancia de la playa de San Pedro de Alcántara y de Puerto Banús. Cerca de todo tipo de servicios y establecimientos. La casa se distribuye en una planta principal con vestíbulo, amplio salón comedor muy con chimenea de diseño y acceso directo al porche con vistas al jardín, cocina completamente amueblada y equipada con electrodomésticos y espacio para lavadero. Esta planta también cuenta con un aseo. La primera planta cuenta con 2 habitaciones dobles con armarios empotrados y un segundo baño, una habitación principal con baño en suite, amplio vestidor y acceso a una espaciosa terraza con vistas al campo de golf. Y una planta sótano con plaza de garaje que ofrece acceso directo a la vivienda, una pequeña sala de cine, un baño y la sala de calderas. OTRAS CARACTERÍSTICAS: Persianas automáticas Ventanas Climalit Calefacción y A/C frio – calor Chimenea Alarma

Destacado:

Aire acondicionado, Calefacción, Vistas al mar, Golf, Plazas