

Adosados en La Heredia

Referencia: R3608333



Dormitorios: 3

Baños: 3

M²: 161

Precio: 685.000 €

Estado: Venta

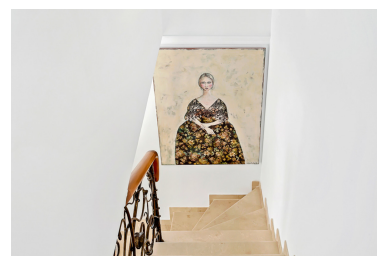
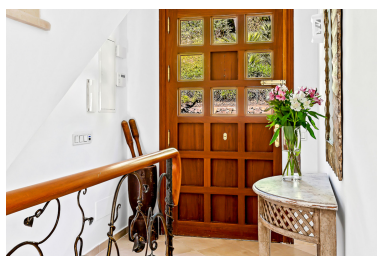
Tipo de propiedad:

Plazas: por petición

Día de la impresión : 19th

Adosados

Enero 2025





Descripción: Una casa impecablemente presentada, con impresionantes vistas sobre el pueblo de La Heredia, a través del campo de golf Los Arqueros que continúa hasta el mar Mediterráneo e incluso la costa del norte de África. Estas maravillosas vistas se disfrutan desde las terrazas contiguas a la habitación y la cocina. En el nivel superior encontrará un dormitorio con armarios empotrados y un baño en suite. El dormitorio se abre a una terraza que está equipada con una estructura de tiber ecológica de alta calidad, hecha con materiales naturales y sostenibles. Fuera de la terraza hay un trastero que tiene luz natural, por lo que también podría usarse como un pequeño trabajo espacio si es necesario. En el nivel de entrada de la casa hay dos dormitorios más, uno con baño en suite y baño familiar también. En el nivel inferior hay un amplio salón, con chimenea, y una atractiva cocina totalmente equipada y grandes puertas de patio que permiten que entre mucha luz en la propiedad. También hay un cuarto de servicio debajo de las escaleras, que alberga la lavadora, la secadora y mucho espacio para usar como almacenamiento de ropa o incluso una despensa. La terraza en este nivel tiene un alto nivel de privacidad y excelentes vistas. La terraza tiene una maceta con arbustos en flor y varias macetas para una vegetación extra. La casa ha sido recientemente renovada y cuenta con suelos de mármol, aire acondicionado frío / calor, calefacción por suelo radiante, baños nuevos, una cocina nueva y una réplica de alta calidad de una puerta andaluza. La comunidad de La Heredia también se beneficia de seguridad las 24 horas y una entrada privada. Dentro del pintoresco pueblo hay un maravilloso restaurante, bar, carnicería y una panadería / tienda de delicatessen. Las coloridas casas de esta galardonada comunidad privada son exclusivamente individuales, ¡no hay dos iguales! El encantador pueblo, diseñado siguiendo las líneas del pueblo tradicional, es una verdadera representación de Andalucía. Las encantadoras calles estrechas serpentean a través de la ladera en terrazas, puntuadas por plazas, arcos y fuentes que evocan el rico patrimonio árabe de la zona. Calles empedradas se tejen alrededor del pueblo y un laberinto de caminos intrigantes y tramos ocultos de escalones de piedra, todo adornado con gloriosas flores perfumadas que conducen entre las brillantes casas. Las vistas desde todos los puntos del pueblo son simplemente impresionantes y en un día despejado se puede ver Gibraltar y la costa del norte de África. La Heredia está situada cerca de Puerto Banús y Marbella, con fácil acceso a los aeropuertos de Málaga y Gibraltar. La urbanización tiene dos piscinas (una de ellas climatizada) y en menos de 10 minutos podrá disfrutar de la playa o uno de los muchos chiringuitos (restaurantes junto a la playa). Hay muchos campos de golf cerca, como Los Arqueros, La Quinta, Guadalmina y Benahavis, mientras que el famoso San Roque está a solo 30 minutos. Se cree que los detalles son correctos, pero su precisión no está garantizada y no forman parte de ningún contrato.

Destacado:

Piscina, Aire acondicionado, Calefacción, Vistas al mar, Vistas a la montaña, Jardín privado, Seguridad 24H, Plazas, Lujo