

Adosados en Benahavís

Referencia: R3503752



Dormitorios: 3

Baños: 3

M²: 350

Precio: 749.000 €

Estado: Venta

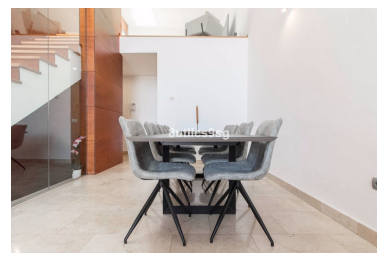
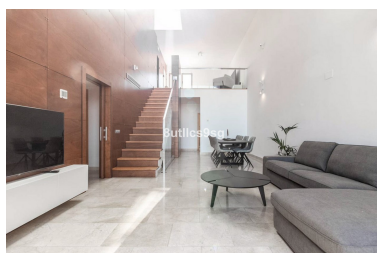
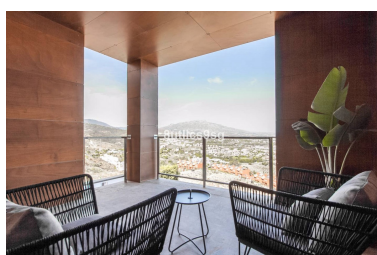
Tipo de propiedad:

Plazas: por petición

Día de la impresión : 27th

Adosados

Septiembre 2024



Descripción: Adosada ubicada en la urbanización Marbella View. 350m² construídos, de los cuales 50m² corresponden a diversas terrazas. 3 dormitorios dobles, 1 baño en suite, amplio salón con zona de comedor, estudio, gran sótano con un baño y lavadero. Garaje para dos coches. La casa tiene aire acondicionado frío/calor, suelo radiante en todas las habitaciones, suelos de parquet y unas calidades inmejorables. Jardín privado con jacuzzi y unas vistas panorámicas al mar y la Concha. Ubicada en una urbanización cerrada de tan sólo 8 casas, que tienen piscina y jardines comunitarios y servicio de seguridad.

Destacado:

Piscina, Aire acondicionado, Vistas al mar, Jardín privado, Plazas