

Apartamento en Puerto Banús

Referencia: R2768600



Dormitorios: 6

Baños: 6

M²: 663

Precio: 4.200.000 €

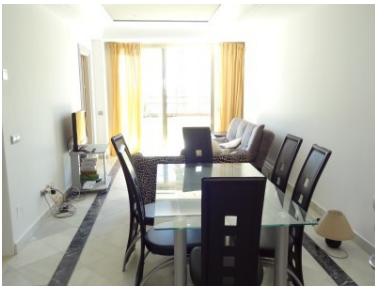
Estado: Venta

Tipo de propiedad:
Apartamento

Plazas: por petición

Día de la impresión : 11th
Abril 2026





Descripción: Este gran jardín frente al mar duplex ha sido dividido en 4 apartamentos separados compartir un vestíbulo de entrada adecuados a una gran familia o grupo de amigos, comprar juntos. Situado justo frente a la playa en el centro de Puerto Banús, hay dos apartamentos en planta baja con acceso directo al jardín, y dos en el primer piso con terraza privada. Los cuatro apartamentos ofrecen magníficas vistas al mar, justo en la playa, y tienen sus propias pequeñas cocinas y salones. Hay apartamentos de cama de 2 x 2 (145m² cada una) 2 x 1 cama apartamentos (130 m² cada una) cada uno con sus propias entradas. 3 plazas de aparcamiento subterráneo incluido. El complejo también ofrece una gran piscina comunitaria y acceso directo a la playa. Una configuración única, justo en la playa, en el centro de Puerto Banús.

Destacado:

Frente a la playa, Piscina, Aire acondicionado, Vistas al mar, Ascensor, Jardín privado, Sistema de alarma, Plazas, Casa de vacaciones, Inversión, Lujo, Reventa